

NIEUWSBRIEF

15 juli 2022

Park Brackenhof, Heemraadstraat Nijmegen

Voorspoedige bouw!



Onbezorgd wonen in de stadswijk Brakkenstein, aan de zuidelijke bosrand van Nijmegen.

We zijn verheugd u d.m.v. deze vierde nieuwsbrief te melden dat de bouw van Park Brackenhof voorspoedig verloopt. Ondanks de schaarste van bouwmaterialen verloopt de bouw volgens de planning.

Het hoogste punt van de laagbouw is al bereikt, de ruwbouw van de eerste drie woonlagen is klaar en het dak zit er al op! Het metselen van de buitenmuren is begonnen. De kleuren van de metselstenen zijn erg mooi, de uitstraling van de gebouwen wordt steeds meer zichtbaar.

De hoogbouw gaat razendsnel en volgens de planning wordt deze maand de zevende woonlaag gerealiseerd en het hoogste punt bereikt.

Daarna komt de bouw in een nieuwe fase; de binnenmuren, de kozijnen en raampartijen worden geplaatst. Na deze fase gaan we al richting de afwerking.

De indelingen van de appartementen zijn nu ook bekend. Alle appartementen beschikken over 3 kamers, namelijk 2 slaapkamers en een woonkamer. De 2 penthouses krijgen een extra kamer.



Metselwerk laagbouw

De eerste binnenmuren in de laagbouw zijn geplaatst.



6<sup>e</sup> woonlaag in aanbouw



Trap met fietsgoot naar de kelder



Onder: vloerverwarming in alle appartementen



Copyright © 2022 | De informatie in deze nieuwsbrief is met grote zorg samengesteld. Alle getoonde informatie in deze nieuwsbrief is echter onder voorbehoud van typfouten en wijzigingen. De perspectieftekeningen en de plattegronden in deze brief geven een impressie. Ook de inrichting van de openbare ruimte is indicatief. Ondanks alle zorgvuldigheid, kunnen aan deze tekeningen geen rechten worden ontleend.

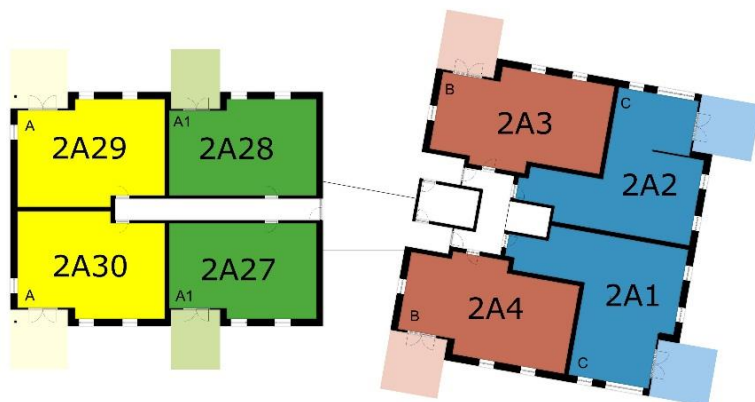
Van alle 6 categorieën wordt er één plattegrond weergegeven.

De laagbouw heeft 3 type appartementen, namelijk A, A1 en A2.

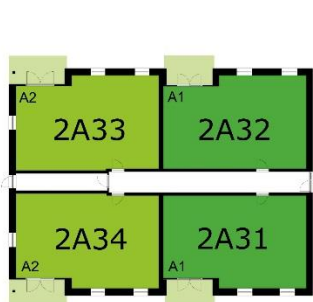
- 6 x type A1 van 60m<sup>2</sup>
- 4 x type A2 van 61m<sup>2</sup>
- 2 x type A van 66m<sup>2</sup>

De hoogbouw telt ook 3 types, B, C, en P.

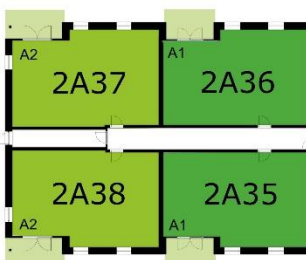
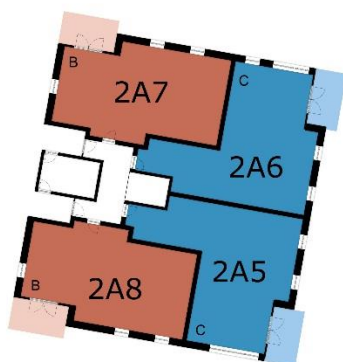
- 12 x type B van 68m<sup>2</sup>
- 12 x type C van 73m<sup>2</sup>
- 2 x type P van 101m<sup>2</sup>



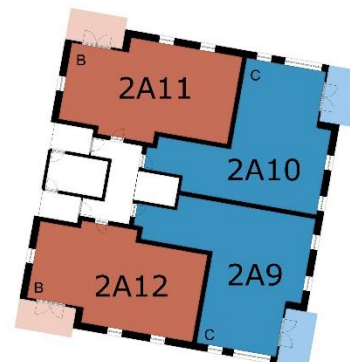
Begane grond

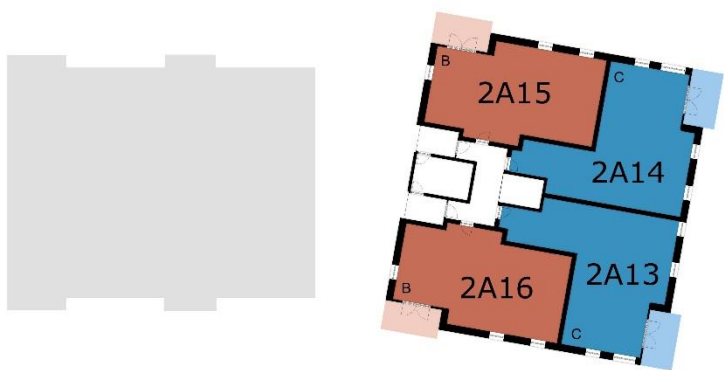


1e verdieping

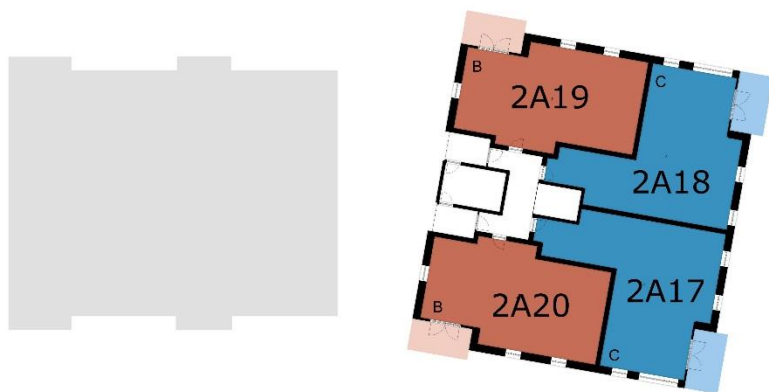


2e verdieping





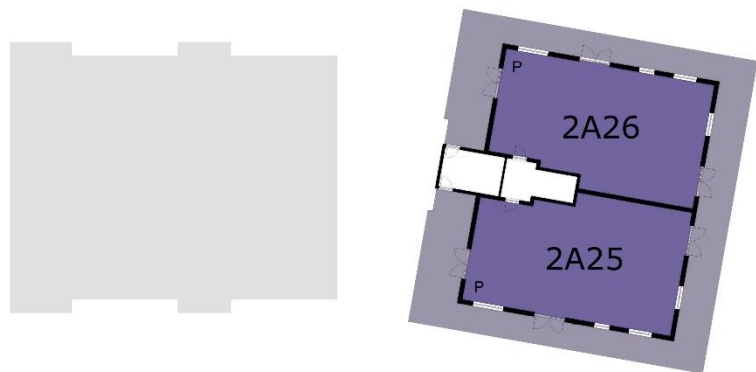
**3e verdieping**



**4e verdieping**



**5e verdieping**



**6e verdieping**



Copyright © 2022 | De informatie in deze nieuwsbrief is met grote zorg samengesteld. Alle getoonde informatie in deze nieuwsbrief is echter onder voorbehoud van typfouten en wijzigingen. De perspectieftekeningen en de plattegronden in deze brief geven een impressie. Ook de inrichting van de openbare ruimte is indicatief. Ondanks alle zorgvuldigheid, kunnen aan deze tekeningen geen rechten worden ontleend.

# 2A29 Type A



Copyright © 2022 | De informatie in deze nieuwsbrief is met grote zorg samengesteld. Alle getoonde informatie in deze nieuwsbrief is echter onder voorbehoud van typfouten en wijzigingen. De perspectieftekeningen en de plattegronden in deze brief geven een impressie. Ook de inrichting van de openbare ruimte is indicatief. Ondanks alle zorgvuldigheid, kunnen aan deze tekeningen geen rechten worden ontleend.

# 2A28 Type A1



Copyright © 2022 | De informatie in deze nieuwsbrief is met grote zorg samengesteld. Alle getoonde informatie in deze nieuwsbrief is echter onder voorbehoud van typfouten en wijzigingen. De perspectieftekeningen en de plattegronden in deze brief geven een impressie. Ook de inrichting van de openbare ruimte is indicatief. Ondanks alle zorgvuldigheid, kunnen aan deze tekeningen geen rechten worden ontleend.



## 2A37 Type A2



Copyright © 2022 | De informatie in deze nieuwsbrief is met grote zorg samengesteld. Alle getoonde informatie in deze nieuwsbrief is echter onder voorbehoud van typfouten en wijzigingen. De perspectieftekeningen en de plattegronden in deze brief geven een impressie. Ook de inrichting van de openbare ruimte is indicatief. Ondanks alle zorgvuldigheid, kunnen aan deze tekeningen geen rechten worden ontleend.

# 2A3 Type B



Copyright © 2022 | De informatie in deze nieuwsbrief is met grote zorg samengesteld. Alle getoonde informatie in deze nieuwsbrief is echter onder voorbehoud van typfouten en wijzigingen. De perspectieftekeningen en de plattegronden in deze brief geven een impressie. Ook de inrichting van de openbare ruimte is indicatief. Ondanks alle zorgvuldigheid, kunnen aan deze tekeningen geen rechten worden ontleend.

## 2A1 Type C



Copyright © 2022 | De informatie in deze nieuwsbrief is met grote zorg samengesteld. Alle getoonde informatie in deze nieuwsbrief is echter onder voorbehoud van typfouten en wijzigingen. De perspectieftekeningen en de plattegronden in deze brief geven een impressie. Ook de inrichting van de openbare ruimte is indicatief. Ondanks alle zorgvuldigheid, kunnen aan deze tekeningen geen rechten worden ontleend.

## 2A25 Type P



## Duurzame appartementen

Naarmate de bouw vordert wordt er steeds meer bekend over de appartementen. Zo kunnen wij u melden dat de keukens worden uitgerust met Bosch inbouwapparatuur met o.a. een koelkast, een vaatwasser, een combimagnetron, en een 4 pits inductie kookplaat. De keukens beschikken allemaal over een recirculatieafzuigkap en een mengkraan.

Alle badkamers zijn voorzien van een inloop douche met een glazen douchewand. De appartementen in de hoogbouw beschikken tevens over een badkamermeubel.

Duurzaam woen in Park Brackenhof betekent dat u zich geen zorgen hoeft te maken over de oplopende gasprijzen. Alle appartementen krijgen een eigen warmtepomp, in combinatie met de uitstekende isolatiewaarden, vloerverwarming en elektrische zonnepanelen (alleen voor de appartementen met ramen aan de Zuid- en Oostkant) weet u zeker dat u comfortabel woont en iets goed doet voor het klimaat. Om uw energierekening nog meer te verlagen, beschikt ieder appartement over 2 zonnepanelen.

Bij het prettige wooncomfort hoort uiteraard één parkeerplaats op het parkeerterrein en een berging in de kelder onder de hoogbouw.

Rust, groen en wooncomfort staan centraal voor het wonen in Park Brackenhof. Voor extra luxe en ruimte zijn er 2 Penthouses te huur. De penthouses beschikken over een extra slaapkamer, een kookplaat met ingebouwde afzuiging, een ligbad in de badkamer en een extra groot terras.

3D impressie keuken Type A, A1, A2



3D impressie Keuken Type B



Copyright © 2022 | De informatie in deze nieuwsbrief is met grote zorg samengesteld. Alle getoonde informatie in deze nieuwsbrief is echter onder voorbehoud van typfouten en wijzigingen. De perspectieftekeningen en de plattegronden in deze brief geven een impressie. Ook de inrichting van de openbare ruimte is indicatief. Ondanks alle zorgvuldigheid, kunnen aan deze tekeningen geen rechten worden ontleend.

3D impressie Keuken Type C



3D impressie Keuken Type P



Copyright © 2022 | De informatie in deze nieuwsbrief is met grote zorg samengesteld. Alle getoonde informatie in deze nieuwsbrief is echter onder voorbehoud van typfouten en wijzigingen. De perspectieftekeningen en de plattegronden in deze brief geven een impressie. Ook de inrichting van de openbare ruimte is indicatief. Ondanks alle zorgvuldigheid, kunnen aan deze tekeningen geen rechten worden ontleend.

In onze volgende nieuwsbrief worden de huurprijzen bekend gemaakt en wordt de inschrijving aangekondigd.

Copyright © 2022 | De informatie in deze nieuwsbrief is met grote zorg samengesteld. Alle getoonde informatie in deze nieuwsbrief is echter onder voorbehoud van typfouten en wijzigingen. De perspectieftekeningen en de plattegronden in deze brief geven een impressie. Ook de inrichting van de openbare ruimte is indicatief. Ondanks alle zorgvuldigheid, kunnen aan deze tekeningen geen rechten worden ontleend.